

INSTRUCTIONS MFA POUR LES UTILISATEURS EXTERNES DE LA CLÉ DE SÉCURITÉ

Le projet ResumID bat son plein pour fournir une solution de gestion des identités et des accès (IAM) plus sécurisée, efficace et rapide. Nous avons atteint un point où nous avons besoin de la participation active de nos employés et affiliés pour mettre en œuvre une fonction de sécurité supplémentaire - MFA.

Un bon nombre d'utilisateurs du groupe Volvo utilisent déjà MFA, mais afin d'augmenter la sécurité des identités de nos utilisateurs, un enregistrement d'une méthode MFA sera nécessaire.

L'objectif de ce document est d'aider nos utilisateurs dans cette transition en fournissant un guide étape par étape pour activer MFA à l'aide d'une clé de sécurité pour les comptes d'utilisateurs.

SETUP SECURITY KEY FOR MULTI-FACTOR AUTHENTICATION



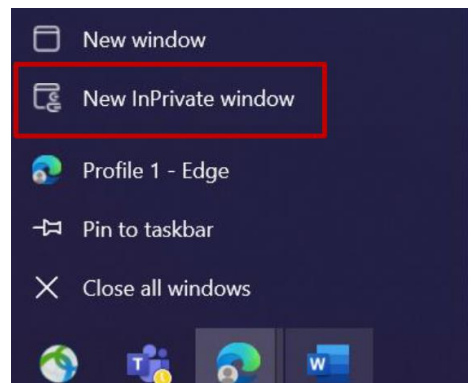
Remarques importantes sur l'installation de la clé de sécurité :

Un périphérique de clé de sécurité est exigé pour l'authentification multifactor (MFA)
Une méthode d'AMF secondaire (SMS, appel téléphonique, application d'authentification) est requise avant de configurer la clé de sécurité

1. Connectez-vous à votre système et fermez toutes les fenêtres du navigateur.

Pour gagner : Ouvrez une nouvelle session de navigateur InPrivate Incognito en cliquant avec le bouton droit sur l'icône du navigateur Edge et sélectionnez « Nouvelle fenêtre InPrivate »

Pour MAC : Ouvrez votre navigateur Edge ou Chrome ; Appuyez sur Commande/Cmd et décalez, puis appuyez sur la touche N



2. Dans le champ d'adresse du navigateur, entrez l'URL : <https://myaccount.microsoft.com>
Entrez votre nom d'utilisateur ainsi que l'extension « @ext.volvogroup.com » et cliquez sur « Suivant »

Microsoft
Sign in
M123456@ext.volvogroup.com
[Can't access your account?](#)
Next

Welcome to Volvo Group Cloud services. If you encounter a problem to login, please contact the Global Service Desk. If you are an external user (XDS only), please sign in using [userid@ext.volvogroup.com](mailto:user@ext.volvogroup.com).

Microsoft
← M123456@ext.volvogroup.com
Enter password
.....
[Forgot my password](#)
Sign in

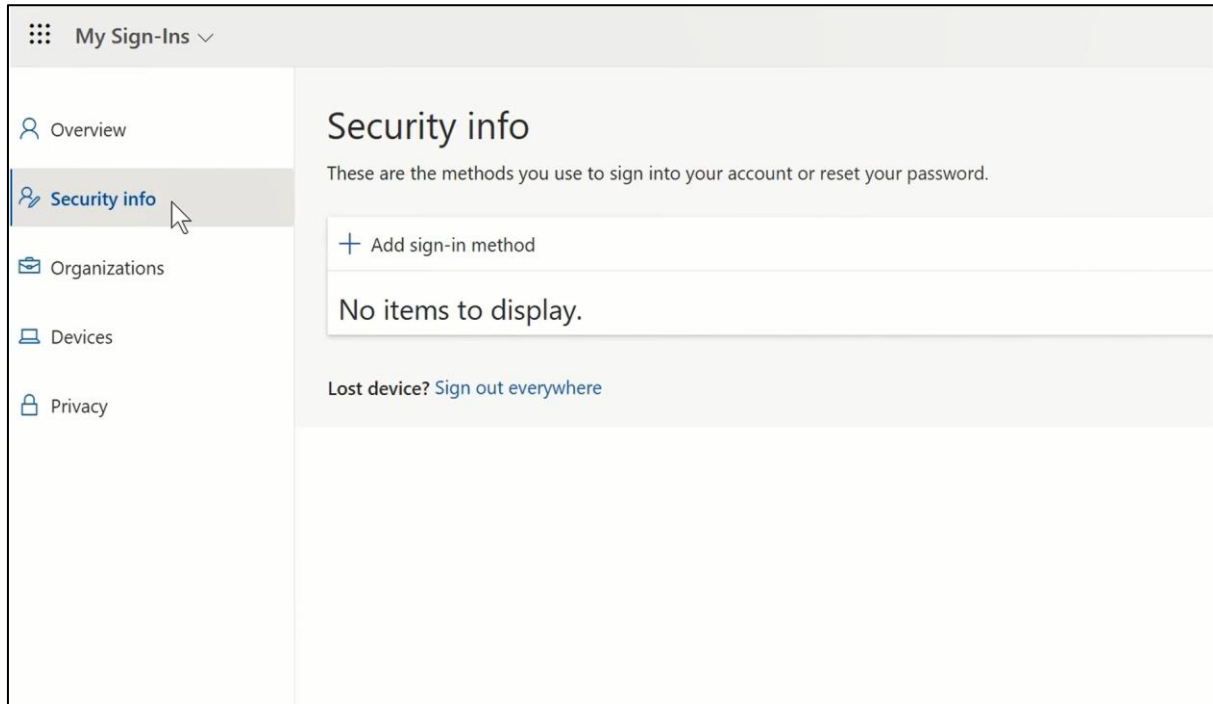
Welcome to Volvo Group Cloud services. If you encounter a problem to login, please contact the Global Service Desk. If you are an external user (XDS only), please sign in using [userid@ext.volvogroup.com](mailto:user@ext.volvogroup.com).

3. Entrez le mot de passe en utilisant le même mot de passe que vous utilisez pour nos portails (par exemple : Portail des concessionnaires de camions, Portail des clients de camions) ou Outil technique.

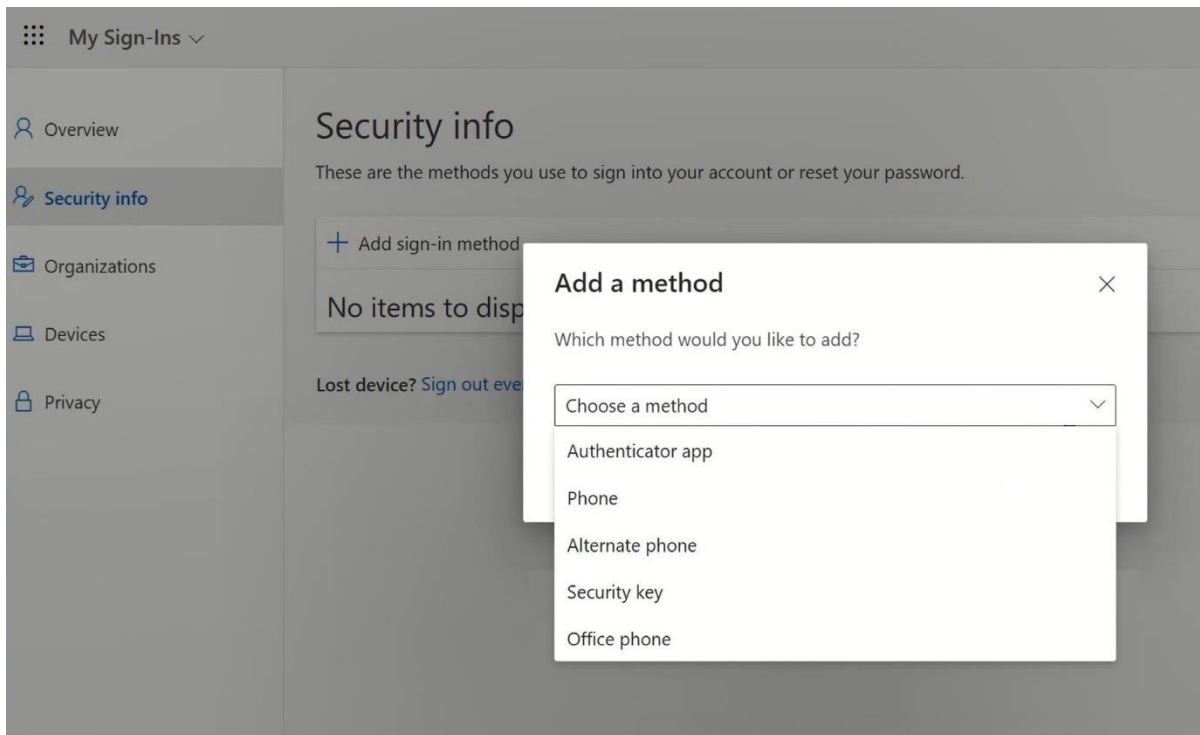
4. Cliquez sur « Se connecter »

Vous serez transféré à la page d'informations de sécurité de Microsoft

5. Sur le suivant page, Cliquez sur sur “ + Ajouter connexion _ méthode »



6. Dans le pop- up, développer le menu déroulant “ Choisissez un méthode » et sélectionnez « Sécurité » Clé ” comme ton AMF méthode



Exemples de matériel clé de sécurité

Pour sélectionner une clé de sécurité compatible FIDO2, veuillez visiter [Microsoft website for compatible keys](#) pour des recommandations Microsoft supplémentaires.

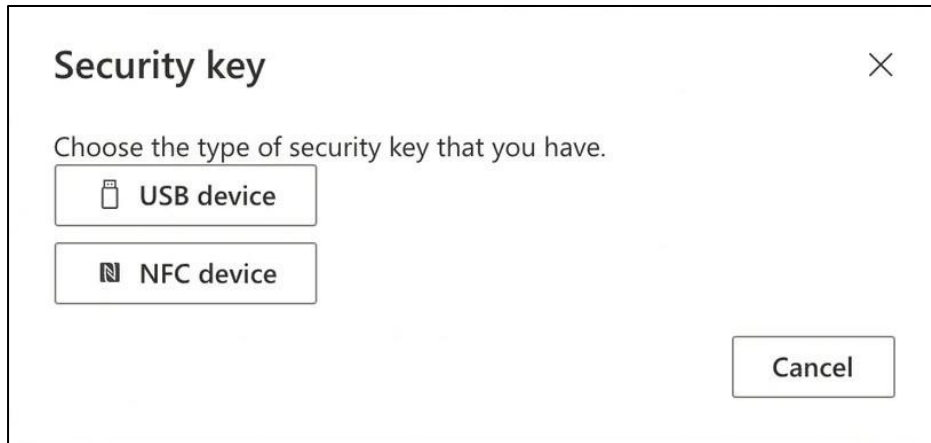


Le dispositif de clé de sécurité de marque Yubico a été testé et répond aux normes de compatibilité chez Volvo, cependant, d'autres clés FIDO2 peuvent être enregistrées pour une utilisation.

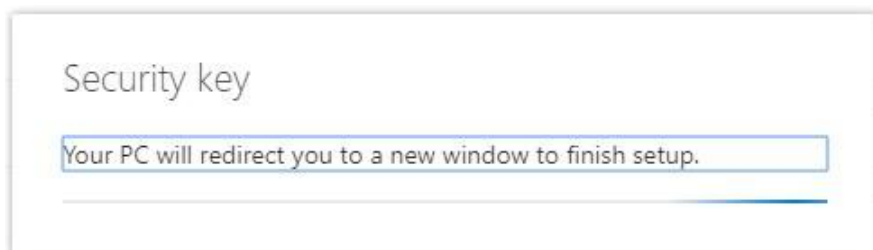
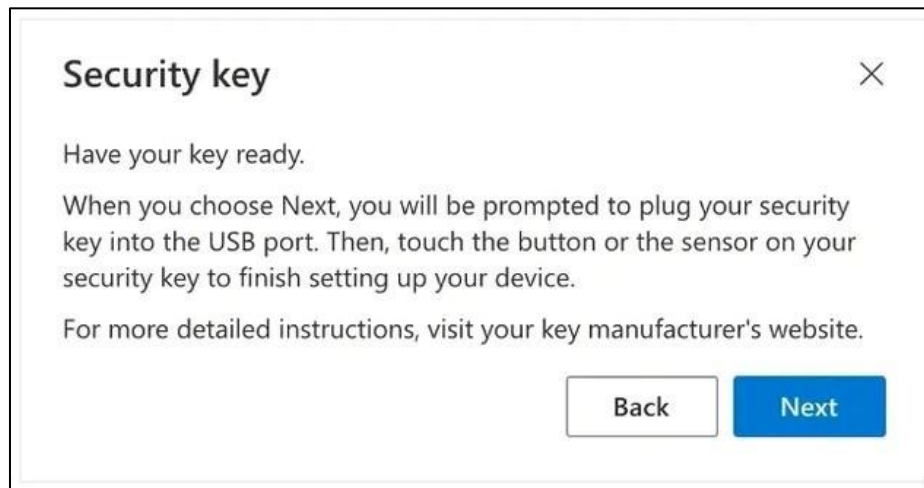
Pour plus d'informations sur l'abonnement Yubico, veuillez visiter : www.yubico.com/products/yubienterprise-subscription/



7. Dans le pop-up, Cliquez sur sur « Périphérique USB »

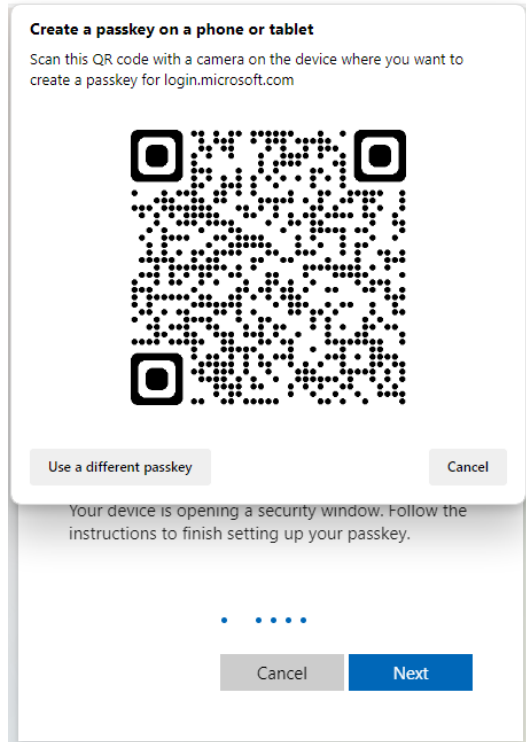


8. Lire le clause de non-responsabilité et Cliquez sur sur " Suivant "

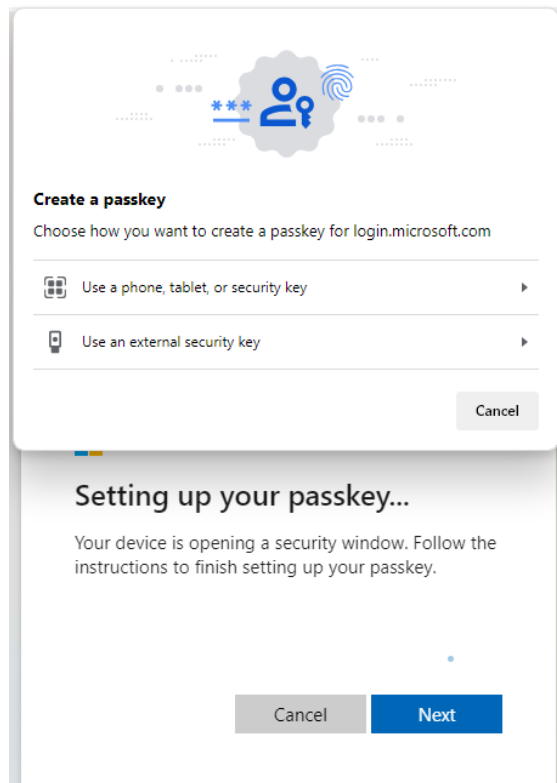


Toi sera redirigé vers un dialogue de "Windows Security" pour configurer votre sécurité clé

9. Cliquez sur « Utiliser une autre clé d'accès » dans la nouvelle fenêtre



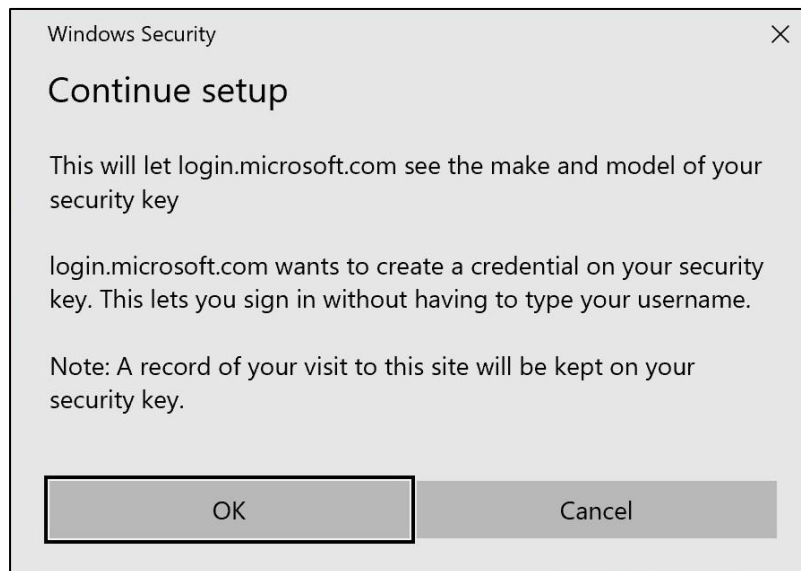
10. Cliquez sur « Utiliser la clé de sécurité externe » dans la nouvelle fenêtre



11. Cliquez sur « OK » pour continuer



12. Cliquez sur « OK » pour continuer

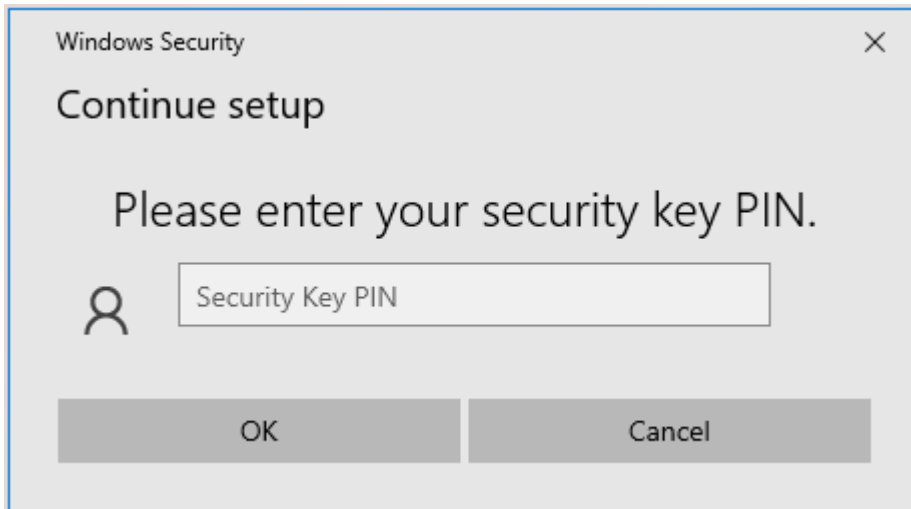


13. Cliquez sur « OK » pour continuer

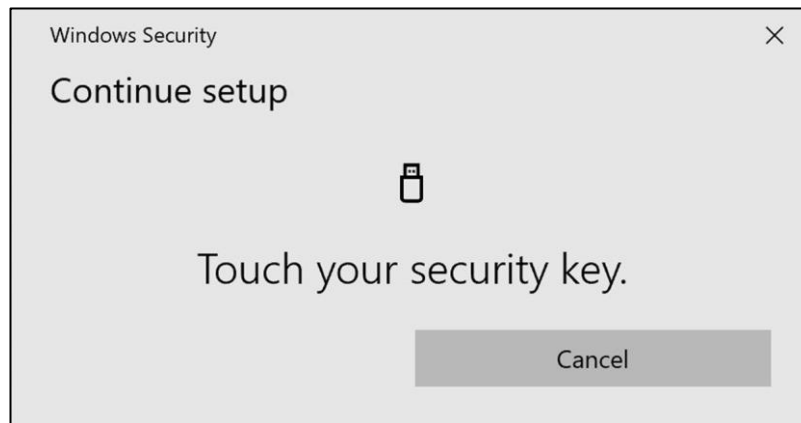


V O L V O

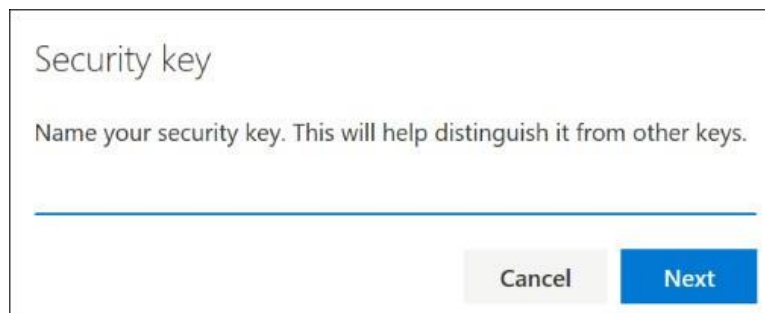
14. Entrez un code PIN pour personnaliser votre clé de sécurité
Entrez à nouveau votre NIP pour confirmer, puis cliquez sur « OK »



15. Touchez à nouveau votre clé de sécurité pour continuer



16. Entrez un nom pour votre clé de sécurité dans la fenêtre suivante et cliquez sur « Suivant »

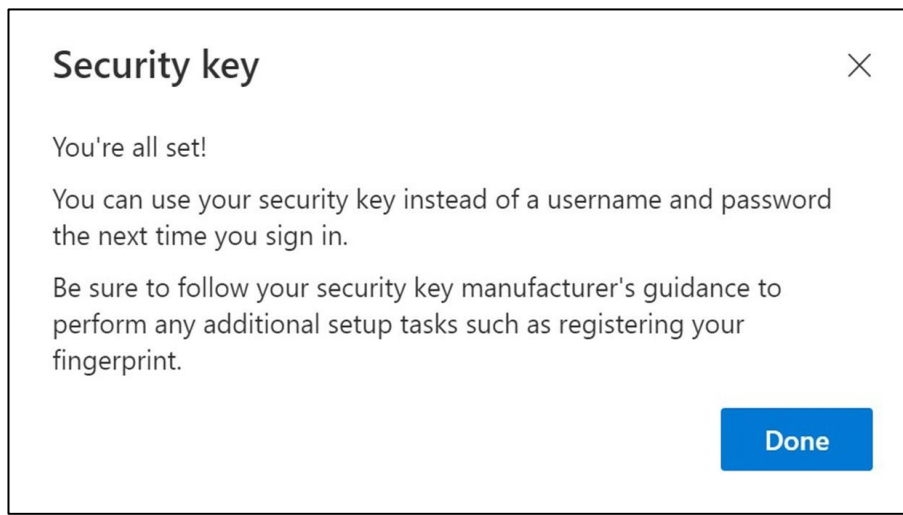


17. Cliquez sur « Terminé »

Votre clé de sécurité est maintenant configurée

Vous pouvez voir votre nouvelle méthode MFA « Clé de sécurité » dans la liste de votre page « Informations de sécurité »

Vous avez activé l'AMF par « Clé de sécurité » à votre compte d'utilisateur



Deux méthodes d'AMF doivent être sélectionnées pour chaque utilisateur afin de minimiser le support requis pour accéder aux applications Volvo