

INSTRUCCIONES DE AMF PARA LA APLICACIÓN AUTHENTICATOR

El propósito de este documento es ayudar a nuestros usuarios con esta transición proporcionando una guía paso a paso para habilitar AMF a través de la aplicación Authenticator para cuentas de usuario.

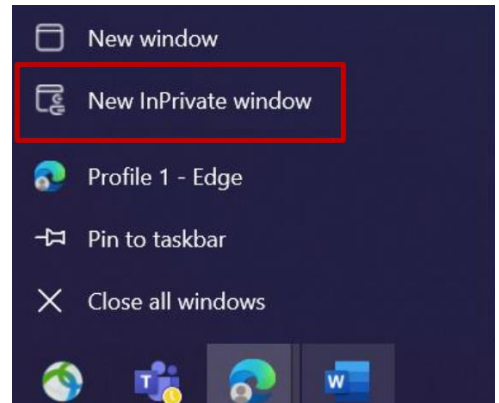
CONFIGURAR LA APLICACIÓN DE AUTENTICACIÓN PARA LA AUTENTICACIÓN MULTIFACTOR



1. Inicie sesión en su sistema y cierre todas las ventanas del navegador.

Para Windows: Abra una nueva sesión de navegador de incógnito InPrivate haciendo clic con el botón derecho en el icono del navegador Edge y seleccione "Nueva ventana InPrivate"

Para MAC: Abra su navegador Edge o Chrome; Presione Comando/Cmd y Mayús y luego presione la tecla N



2. En el campo de dirección del navegador, introduzca la URL: <https://myaccount.microsoft.com> Ingrese su ID de usuario más la extensión "@ext.volvogroup.com" y haga clic en "Siguiente"

Microsoft
Sign in
M123456@ext.volvogroup.com
[Can't access your account?](#)
Next
Welcome to Volvo Group Cloud services. If you encounter a problem to login, please contact the Global Service Desk. If you are an external user (XDS only), please sign in using userid@ext.volvogroup.com.

Microsoft
← M123456@ext.volvogroup.com
Enter password
.....
[Forgot my password](#)
Sign in
Welcome to Volvo Group Cloud services. If you encounter a problem to login, please contact the Global Service Desk. If you are an external user (XDS only), please sign in using userid@ext.volvogroup.com.

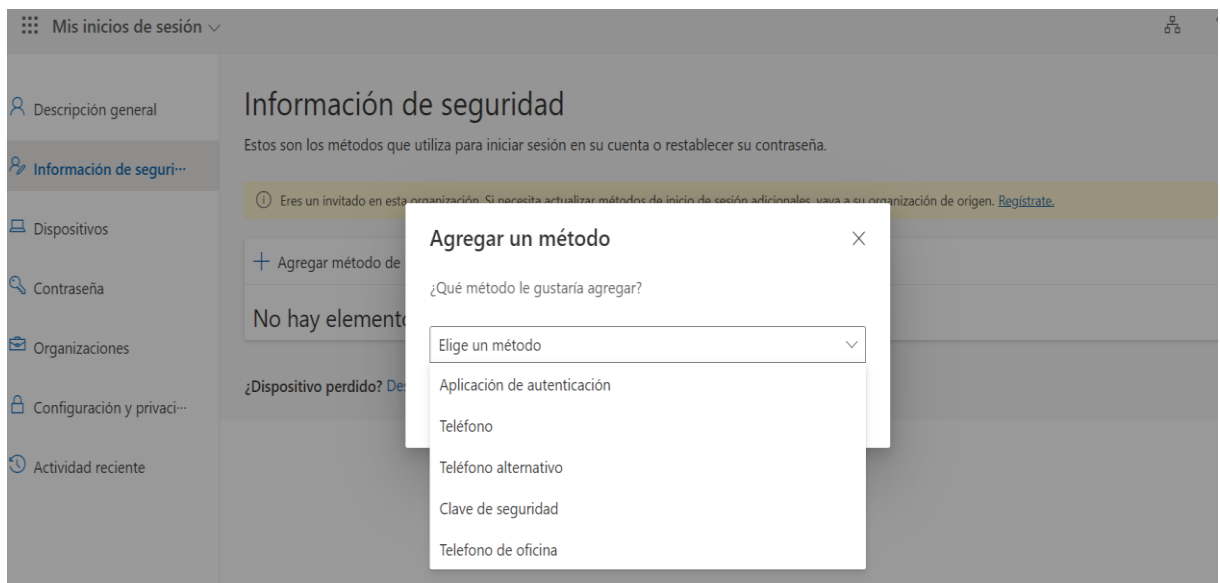
3. Ingrese la contraseña utilizando la misma contraseña que usa para nuestros portales (por ejemplo: Portal de concesionarios de camiones, Portal del cliente de camiones) o Herramienta tecnológica.

4. Haga clic en "Iniciar sesión"
Se le redirigirá a la página de información de seguridad de Microsoft

5. En la página siguiente, haga clic en "+ Agregar método de inicio de sesión"

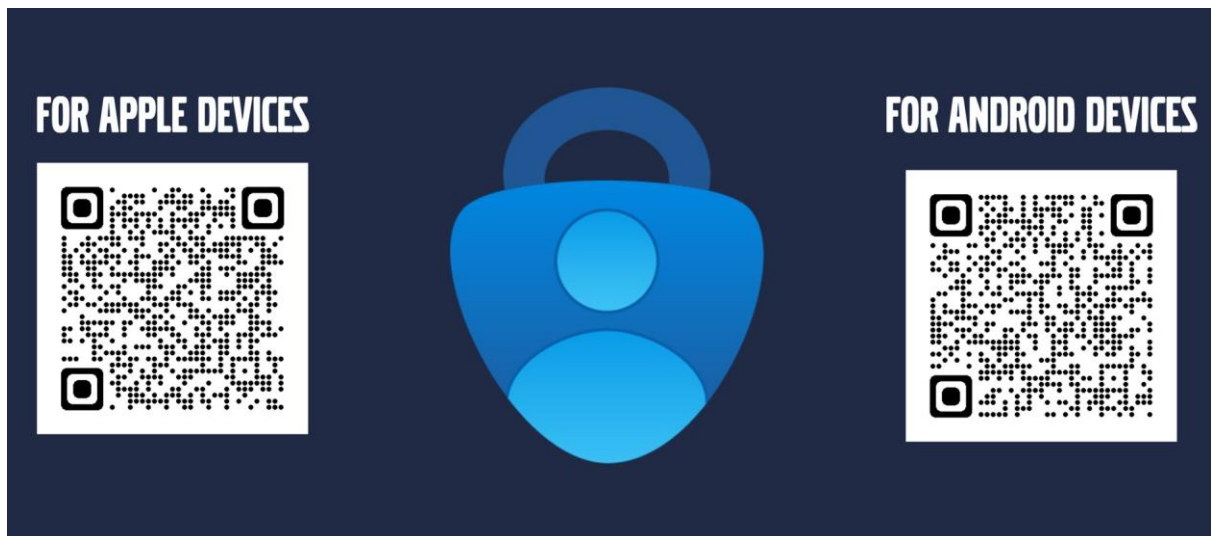
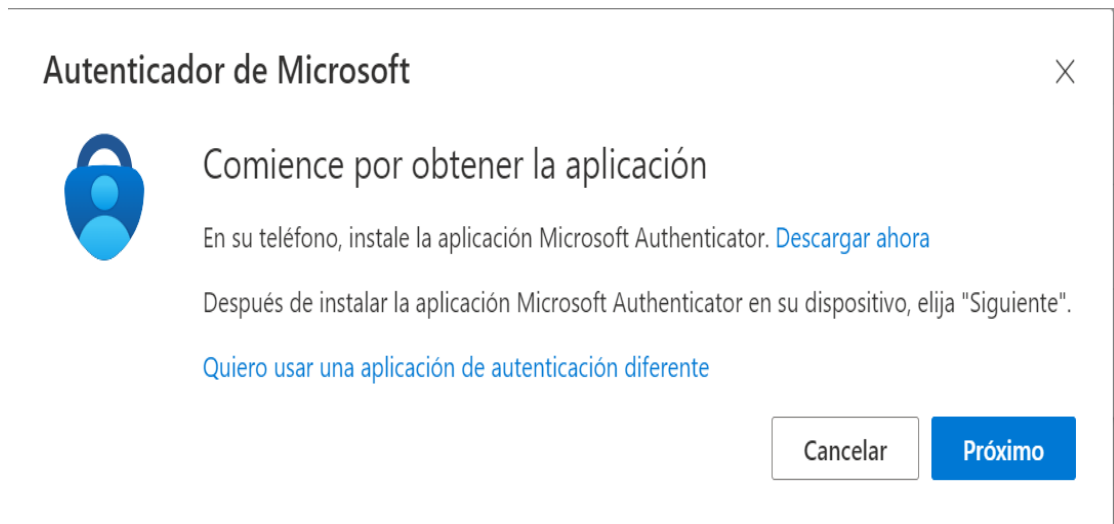


6. En la ventana emergente, expanda el menú desplegable "Elegir un método" y seleccione "Aplicación de autenticación" como método AMF

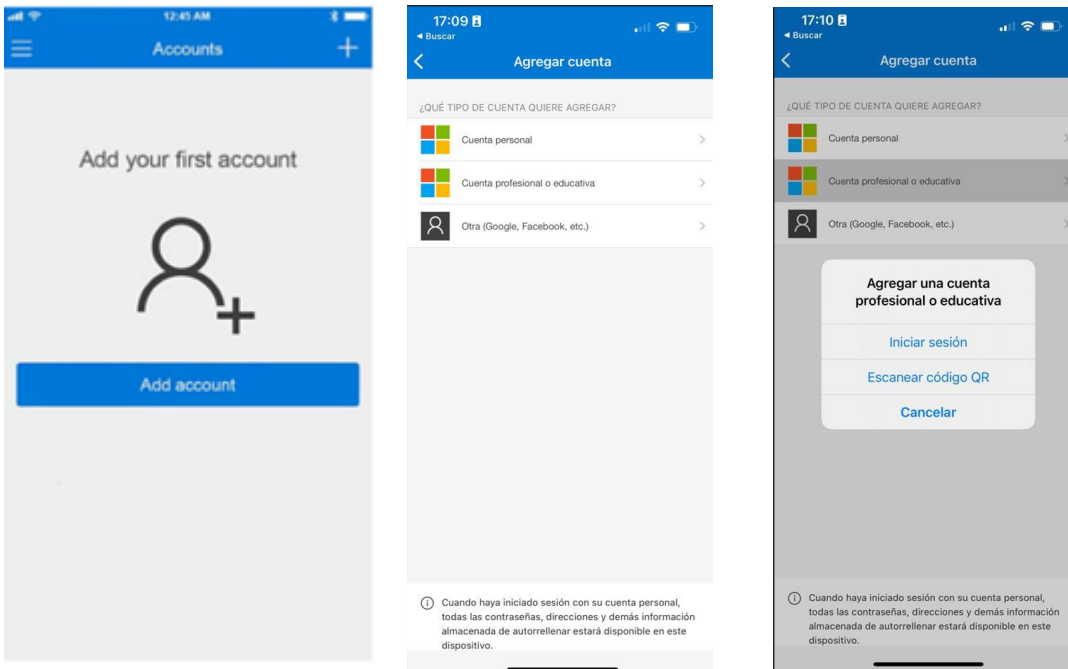


Requisitos del sistema operativo:
Android - v8.0 o posterior
IOS - v14.0 o posterior
IPad OS – 14.0 o posterior

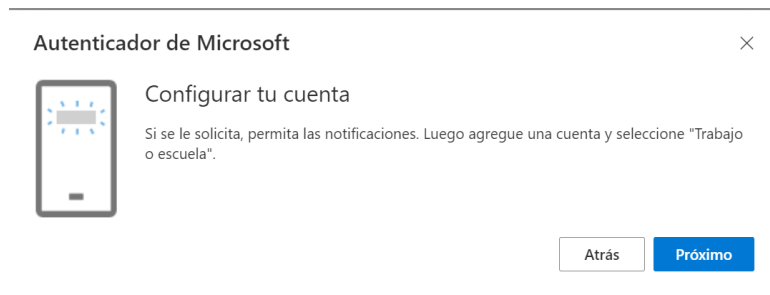
7. En la ventana emergente, haga clic en el enlace "Descargar ahora" y haga clic en "Siguiente"



8. Tome el teléfono y escanee el código QR correspondiente que coincida con el sistema operativo de su teléfono o acceda a la App-Store / PlayStore de su teléfono para descargar la aplicación
9. En el teléfono, abra la aplicación Microsoft Authenticator después de instalarla y permita las notificaciones, cuando aparezca el mensaje
10. Si hace clic en "Quiero usar una aplicación de autenticación diferente", siga las instrucciones proporcionadas por el proveedor para completar el proceso de configuración.
11. Actualmente, Volvo Group solo admite la aplicación Microsoft Authenticator.

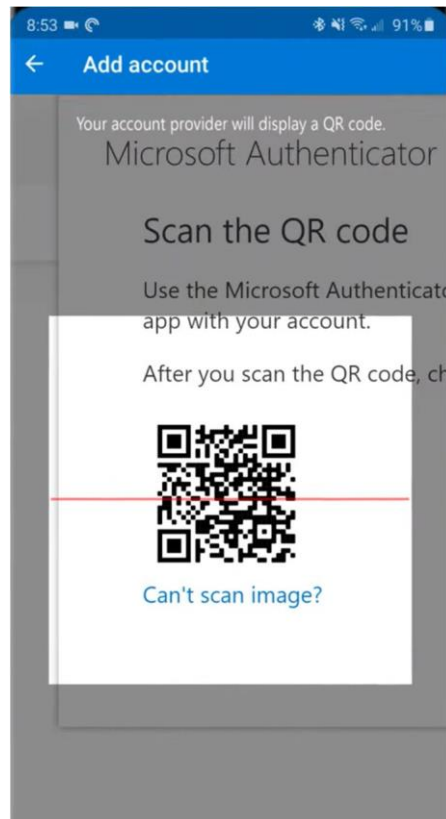


12. Seleccione "Agregar cuenta", luego seleccione "Cuenta profesional o educativa" en el menú
13. En la ventana emergente, seleccione "Escanear código QR"
14. En su computadora, haga clic en "Siguiente"



15. La ventana emergente que se abre ahora en la pantalla de su computadora, muestra un código QR





15. Escanea el código QR usando tu teléfono
16. La aplicación mostrará su nueva cuenta de trabajo en la pantalla



17. En su computadora, haga clic en "Siguiente"

Autenticador de Microsoft



Probemoslo

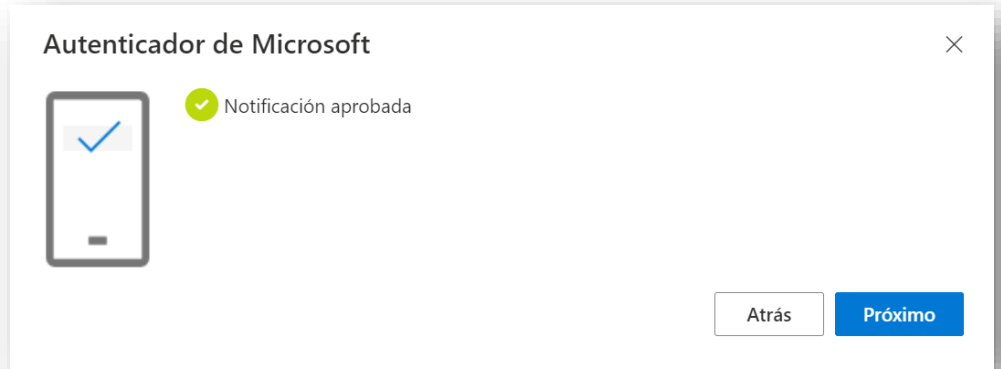
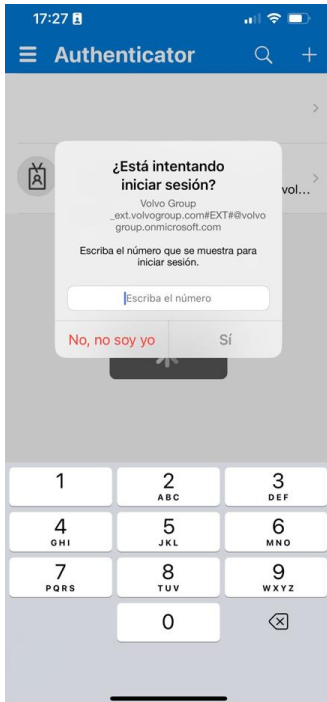
Apruebe la notificación que enviamos a su aplicación ingresando el número que se muestra a continuación.

93

Atrás

Próximo

16. En el teléfono, apruebe la notificación de prueba que se envía al teléfono



17. En su computadora, haga clic en "Siguiente"

Puede ver su nuevo método AMF "Aplicación de autenticación" en la lista de su página "Información de seguridad"

Ahora ha habilitado AMF por "Aplicación de autenticación" a su cuenta de usuario

- Descripción general
- Información de seguridad**
- Dispositivos
- Contraseña
- Organizaciones
- Configuración y privacidad
- Actividad reciente

Información de seguridad

Estos son los métodos que utiliza para iniciar sesión en su cuenta o restablecer su contraseña.

Eres un invitado en esta organización. Si necesita actualizar métodos de inicio de sesión adicionales, vaya a su organización de origen. [Regístrate.](#)

Establecer el método de inicio de sesión predeterminado

+ Agregar método de inicio de sesión

	Microsoft Authenticator Push multi-factor authentication (MFA)	Delete
--	---	------------------------

¿Dispositivo perdido? [Desconéctate de todas partes](#)

Nota: Se deben seleccionar dos métodos AMF para cada usuario a fin de minimizar el soporte requerido para acceder a las aplicaciones Volvo